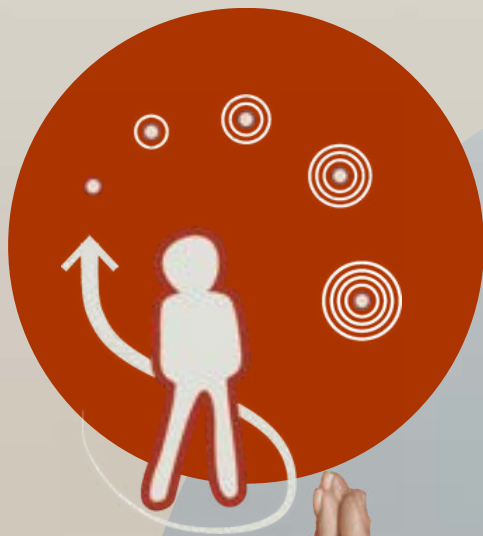


re:lead

Accelerator

Et personligt udviklingsprogram designet
til at accelerere fremtidens ledere



Ønsker du at tilbyde noget helt unikt til dine kommende ledere og talenter?

- Noget der ikke kun vil gøre dem til bedre ledere for din virksomhed, men også gøre dem til bedre mennesker for deres familier og lokalsamfund.
- Noget der vil give dem praktiske redskaber og træning, som direkte kan anvendes i deres daglige arbejde.
- Noget der vil øge deres motivation og engagement, samt styrke deres tillid til sig selv og deres unikke egenskaber

Accelerator
by re:lead

Dine ønsker

Deres behov



Hvad mange forstår, men få kan sætte ord på

De fleste forstår, at den globale verdensøkonomi skaber et naturligt behov for højere uddannelsesniveauer og træning end tidligere generationer krævede. Et behov for "ekspertise og tekniske færdigheder".

Hvad mange ikke anerkender er den stigende efterspørgsel efter mere forædlede psykologiske ressourcer og mental kompleksitet. Det, vi kalder "tilpasningsfærdigheder".

Dette indbefatter større evne til innovation, selvledelse, personligt ansvar, samarbejde og selvstyring.

Følgende kapaciteter efterspørges nu i høj grad af ledelser, mellemledere og endda nye medarbejdere:

Evnen til at bevare roen under pres



Både/og tænkning

Evnen til at hjælpe andre med at vokse



Mod til at handle og skabe resultater

Vores mål er...

At sikre, at næste generation af ledere er rustet til at møde deres fremtidige ledelsesmæssige udfordringer

Accelerator

by re:lead



Accelerator

by re:lead

Accelerator er et personligt ledelsesudviklingsprogram for personer, der leder andre, projekter eller forandringer og arbejder med indflydelse på tværs af organisationer.

Starter April 2024



Hvad får du som deltager?

A woman with long, wavy blonde hair and glasses is looking down at a laptop screen. The image is overlaid with a semi-transparent blue filter. A thick orange horizontal bar is positioned below the title.

Sandheden er, at du ikke har brug for mere viden eller ekstra motivation for at vokse. Det, du har brug for, er at forstå dig selv og dine omgivelser på et højere niveau af mental kompleksitet.

Og derfor har du brug for:

- En pause fra hverdagens virkelighed for at fokusere specifikt på DIG sammen med ligesindede mennesker
- Erfarne mentorer, der vil udfordre dig og holde dig ansvarlig i din udvikling.
- Friheden til at lære og eksperimentere med din unikke ledelsesstil.
- At forankre din tillid til dig selv og dine iboende sanser.
- At opbygge disciplin til at stå fast og udfordre opad.
- Et stærkt netværk og venskaber, der vil vare hele livet.

Mere specifikt vil du få:



Værktøjer og træning i at lede, skabe relationer og resultater gennem og med medarbejdere, ledere, kunder og forretningspartnere.



Udvidede forståelsesrammer til at se, hvad der driver andre, og hvordan du kan motivere (ud over højere lønninger, bonusaftaler, budgetter og mål).



Et tillidsfuldt og professionelt fællesskab, hvor du kan vokse og udvikle dig sammen med ligesindede mennesker.

og..



Udvikling af dine personlige lederegenskaber:

Vi vil udfordre dine usikkerheder og hjælpe dig med at forblive autentisk, samtidig med, at du gør din holdning kendt uden at gå på kompromis med relationer.

Vi vil træne din evne til at "vælge dine kampe" og dit mod til at udfordre det, du ikke synes giver mening.

A tall, cylindrical lighthouse tower is the central focus of the image, extending from the bottom towards the top. The tower is white with a dark band near the top. The background is a dark, starry night sky. The text is overlaid on the left side of the image.

Og:

Vi vil skærpe din evne til at holde fokus på målet, når du navigerer gennem et udfordrende politisk landskab med modstridende interesser, samtidig med at du forbliver tro mod dine personlige værdier og ambitioner.

Vi vil hjælpe dig med at fremme en sund balance mellem dine egne forventninger og forventningerne fra din leder og kollegaer.

Hvem vil ellers være der?

Og hvad koster det?



Hvem vil de andre deltagere være?

Du vil slutte dig til et netværk med andre ledere, der er på samme rejse som dig.

Programmet er rettet mod eksisterende og kommende ledere både fra den private og offentlige sektor.

Du vil møde topkvalificerede coaches og facilitatorer inden for personlig vækst og udvikling. Og du vil opleve dig selv på en ny og dybere måde, samtidig med at du udvider din ledelsesværktøjskasse.

Meld dig til: www.relead.dk/accelerator

Hvad koster det?

6 dages træning + X timer individuel og gruppe coaching

Pris for 1 person: 27.500 DKK ex moms

Pris for et team: 98.400 DKK ex moms
(4-6 deltagere fra samme organisation)





Teori og metode

Accelerator træningsprogrammet tager dig gennem fire trin ved hjælp af forskellige teorier og metoder undervejs.

re:sonance (Væren):

Vores evne til at være til stede i nuet er afgørende for, hvordan vi resonerer med vores omgivelser. Det kan være, hvordan vi resonerer med succes, fiasko, stress, forbindelse med andre, en e-mail eller et telefonopkald fra en klient, som du ved overvejer at forlade din virksomhed. Vores evne til at forblive rolige og have bevidsthed om os selv afgør, hvordan vi giver mening til situationen.



Re:lating

re:construct (Tænkning):

Vi kategoriserer hurtigt problemer og deres mulige løsninger, og vi tænker måske endda dybere over mulige årsagssammenhænge og muligheder. Men nogle gange bedrager vores kognitive evner os, og vi placerer problemet i den forkerte kategori og danner fejlslagne historier om situationen. Vores evne til at omstrukturere problemer og situationer er afgørende for, hvordan vi interagerer og samarbejder med andre.



re:spnd (Samarbejde):

Når vi giver mening til en situation, reagerer vi på den. Vi vælger enten at samarbejde med andre eller at klare os selv. Når vi vælger det sidste, er det ofte fordi vi tror, at samarbejde vil forværre situationen. Evnen til at samarbejde på en udviklende og synergisk måde er en afgørende evne at mestre for at have den mest effektive indvirkning, når vi handler.



Re:lating

re:alise (Handling):

Når vi handler, bruger vi vores vante måde at udføre vores løsning på, eller vi strækker os og eksperimenterer med nye måder at forbedre vores praksis og kompetencer på. De valg, vi træffer, og hvordan vi lærer af vores handlinger, har stor betydning for, om vi opnår det ønskede resultat. Resultatet skaber en ny NUVÆRENDE tid, hvor vi skal fornemme og forhåbentlig resonere med. Dermed begynder cirklen igen.



Accelerator 2024 - Program

	Individuel 1:1	Gruppe Coaching	Digitale Events	Fysiske Workshops
Mar	1			
Apr				1
Maj		1	1	
Jun		2	2	
Jul				
Aug		3		2
Sep		2		
Okt		2		
Nov		1	3	
Dec		2	4	
Jan		2		3
Feb	2			

Vis næste side for detaljer om programmet

Individuel 1:1

- 1 En individuel session med din personlige coach for at opdage, hvilken kapacitet der er mest vigtig for dig at udvikle under Next:Gen Accelerator. Sessionen introducerer dig også til konceptet Action Learning.
- 2 Sessionen bygger på din individuelle rejse og det centrale spørgsmål: Hvad er næste skridt for mig?

Gruppe Coaching

- 1 Individuel coaching i en gruppeindstilling, der giver dit team mulighed for at få en bedre forståelse for og støtte din udvikling.
- 2 Uformelle gruppesessioner, hvor du deler din rejse.
- 3 Gruppeevaluering af dynamikken og hvordan man bliver mere udviklingsorienteret.

Digitale Events

- 1 Teamdynamik og hvordan man bliver et udviklende team.
- 2 Udviklingsorienteret dialog, feedback og dybe samtaler.
- 3 At lede i kompleksitet, en introduktion til CYNEFIN.
- 4 Håndtering af polariteter (paradokser).

Fysiske Workshops

- 1 Tillid, integritet og forståelse af andre (2-dages event)
- 2 Integrering af 360 graders feedback og overvindelse af modstand mod forandring (2-dages event)
- 3 Opsamling af læring og fælles fejring (1-dags event)

Et års forpligtelse + Alumnenetværk

Programmet er tidsmæssigt sat til 1 år, så deltagerne har nok tid til at opleve, lære og eksperimentere i deres egen udviklingsfokus i virkeligheden. Dette skaber også dyb tillid og forståelse inden for grupperne. Vi ønsker at give deltagerne tilstrækkelig plads i kalenderen, så de ikke bliver overvældet af programmet.

Derfor har vi fastsat tidsperspektivet til ét år med start i januar 2024.

Efter afslutningen af Next:Gen Accelerator-programmet bliver deltagerne inviteret til at deltage i re:lead alumni-netværket, hvor der er deltagere fra andre programmer og ligesindede ledere.

Re:lead alumni giver dig adgang til en hel dag om året med fokus på de seneste nyheder, nye praksisser, netværk, eksperimenter og inspiration.

.

Praktisk information

De to fysiske moduler afholdes i København. Vi vil servere kaffe, te, frokost, snacks og kage, men indkvartering er ikke inkluderet.

Vores program vil være intensivt, og dit hoved vil være fyldt med information, tanker og overvejelser, når du forlader kurset om aftenen. Brug aftenerne til at reflektere over de indsigter, du har fået i løbet af dagen, og sørg for at få en god nats søvn.



Vigtige Datoer

Danmark

Tilmeldingsfrist:
Februar 2024

1. fysiske modul
April 2024

2. fysiske modul
August 2024

Facilitatorer



Morten Bruhn Højsgaard

[View profile](#)



Jørgen Sørensen

[View profile](#)



Jakob Holm Nielsen

[View profile](#)